

# LE CHÂTEAU D'EMINES

*et ses gîtes*

2  
0  
2  
5

2  
0  
2  
6



## Informations

### **LOGEMENT DANS NOS GÎTES**

Faite durer le plaisir et profitez de vos proches pendant 3 jours en leur permettant de loger sur place dans nos gîtes.

### **LIBRE DE TRAITEUR ET PRESTATAIRES**

Organisez le mariage qui vous ressemble selon vos souhaits. Choisissez librement vos prestataires ou suivez nos recommandations.

### **WEEKEND CAMPAGNARD**

Magnifique parc à l'anglaise de 14 hectares avec piscine, terrains de tennis, étangs, terrain de volley, terrain de foot balades dans les bois,...



# SOMMAIRE

---

Document informatif pour les Wedding Weekend

- 1.** NOTRE ÉQUIPE
- 2.** LE CHÂTEAU
- 3.** LE LODGE
- 4.** CHAMBRES LODGE
- 5.** LA RENARDIÈRE
- 6.** CHAMBRES RENARDIÈRE
- 7.** PLAN DE LA PROPRIÉTÉ
- 8.** LE PARC
- 9.** LES CÉRÉMONIES
- 10.** LES INFORMATIONS
- 11.** FAQ
- 12.** PRIX & FORMULE

Année après année, nous continuons les rénovations, travaux et nouveautés pour nos infrastructures et nos services. Prenez note que ce document a été créé en mai 2023 et que d'ici 2025 les lieux auront encore évolués.



# NOTRE ÉQUIPE



**PHILIPPINE RUZETTE GOFFINET**

👉 Gérante Communication

Diplômée en communication, gestion et photographie, Philippine reprend la tête de l'entreprise familiale avec dynamisme, ambition et créativité. Elle est également photographe professionnelle et propose notamment ses services pour vos événements au Château d'Emines.



**MARTINE GOFFINET**

👉 Co Fondatrice & propriétaire

Co fondatrice du projet avec Christophe Ruzette et après 30 ans d'expérience dans l'événementiel à Emines, Martine est encore présente aujourd'hui dans l'équipe comme conseillère.



**MARIE DES NEIGES RUZETTE**

👉 Conseillère Marketing

Diplômée en Marketing, Marie des Neiges apporte son soutien à l'équipe en tant que conseillère marketing. Gérante du Summer Camp international *Skiten Family*, qui a lieu chaque été au Château d'Emines, elle lance son projet « La Spirale » à Boitsfort.



**JEAN de BORMAN**

👉 Conseiller architecte

Jean rencontre Martine en 2018 et entre officiellement dans la famille en 2021 en se mariant naturellement au Château d'Emines. Fondateur d'Altiplan (bureau d'architecture), Jean nous aide au quotidien dans les projets, rénovations et travaux à Emines.



**CÉLINE LEJEUNE**

👉 Responsable Entretien

Depuis 4 ans, Céline gère l'entretien des lieux avec dynamisme et veille à ce que vous soyez accueilli dans un endroit propre et frais.



**LAURENT GILSON**

👉 Régisseur

Surnommé notre « MacGyver d'Emines », Laurent collabore à nos côtés depuis plus de 15 ans. Sa mission est d'assurer une bonne organisation du parc et d'améliorer la vie à Emines en concrétisant nos idées grâce à son ingéniosité.



# LE CHÂTEAU

Dînez au coeur du Château dans un cadre élégant et raffiné.

Le Château met à votre disposition un hall d'entrée avec son magnifique escalier typique du Namurois XVIII, ses trois salons en enfilades, un vestiaire, 2 toilettes, un espace pour le traiteur avec une réserve de stockage sans oublier la cour du Château éclairée par des guirlandes, offrant une vue aux premières loges sur le parc à l'anglaise et ses arbres bicentenaires.



## DÎNER

Pour 130 personnes

Salon Visart : 47m2

Bibliothèque : 37m2

Salon Marinus : 45m2



## LIBRE DE TRAITEUR

Choisissez librement votre traiteur ou faite confiance à nos recommandations.



## ESPACE CUISINE

5 tables en inox, 1 four, 2 frigos, 1 congélateur, une réserve de stockage.



## CADRE EXCEPTIONNEL

Château traditionnel du XVIII<sup>ème</sup>, décoré et entretenu avec soin et goût.



Le mobilier et la vaisselle sont fournis par les traiteurs de votre choix. Vous êtes libre de décorer les salons. Après le dîner, nous vous invitons à passer dans une toute autre ambiance pour lancer votre soirée!



# LE LODGE

**Le lieu idéal pour la réussite de votre soirée dansante.  
Logement jusque 68 personnes dans 9 chambres.**

Le Lodge, anciennement les dépendances du Château, est aujourd'hui un grand gîte de caractère, rustique, chaleureux et très polyvalent. Pour la soirée, différentes ambiances s'offrent à vous selon vos envies. Sur le dancefloor, au coin du feu, autour des braseros, dans la cour aux guirlandes champêtres...

Le rez-de-chaussée du Lodge (150m<sup>2</sup>) peut accueillir 150 à 200 personnes maximum. Il se compose d'une salle de 100m<sup>2</sup> avec un espace salon près de la cheminée et un espace bar avec 2 tables extensibles. La salle de danse est équipée d'un ciel étoilé et d'une scène. Libre à vous de modeler et d'équiper les lieux comme bon vous semble.



**SALLE DE DANSE**  
☞ 49,5m<sup>2</sup> (90-100pers)  
Avec ciel étoilé et scène.



**SÉJOUR CONFORTABLE**  
☞ 100m<sup>2</sup>  
Cheminée, bar, salon,  
mobilier, vaisselle.



**LES CHAMBRES**  
☞ 9 chambres  
1er étage : 51 pers  
2ème étage : 15 pers



**CUISINE ÉQUIPÉE**  
☞ Gestion libre  
Avec 2 fours, 2 frigos, 1 lave  
vaisselle pro, etc...



Pour ceux dont le concept de loger en collectivité les amuse moins, Namur se situe à 10 minutes, où des taxis desservent sans réservation depuis la gare de Namur. Un hôtel IBIS se trouve à 5 minutes.



# LES CHAMBRES

Le Lodge peut loger 68 personnes dans 9 chambres différentes.

## Premier étage

- **Chambre 1 : 2 pers**  
(2 simples)

- **Chambre 2 : 8 pers**  
(2 superposés et 4 simples)

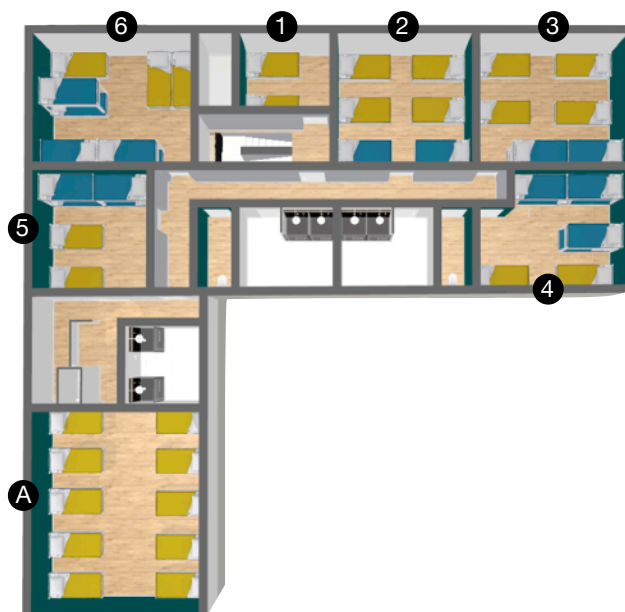
- **Chambre 3 : 8 pers**  
(2 superposés et 4 simples)

- **Chambre 4 : 8 pers**  
(3 superposés + 2 simples)

- **Chambre 5 : 6 pers**  
(2 superposés + 2 simples)

- **Chambre 6 : 9 pers**  
(3 superposés + 3 simples)

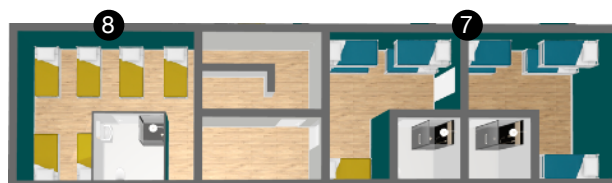
- **Dortoir annexe : 10 pers**  
(10 simples)



## Deuxième étage

- **Chambre 7 : 11 pers**  
(5 superposés + 1 simple)

- **Chambre 8 : 6 pers**  
(6 simples)



**Literie du Lodge en option (10€/pers) :** Kit déposé (non faits) sur chaque lit comprenant couverture, oreiller et draps. Vos invités peuvent apporter leur literie, dans ce cas ils doivent prévoir leur sac de couchage + une taie d'oreiller ou leurs draps et leur couette. Les oreillers sont fournis dans tous les cas.



# LA RENARDIÈRE

## Le nid douillet

Rénové en 2023, la Renardière est une charmante maison de campagne, idéale pour un séjour en famille ou entre amis. Complémentaire du Lodge, elle offre plus de confort et d'intimité.

**Équipement cuisine :** frigo (avec partie congélateur), micro-onde, four (L44-P38-H34cm), lave vaisselle, machine à café Senseo (prévoir les patches), bouilloire, grille pain, casseroles, poêles, plats et ustensiles de cuisine essentiels.

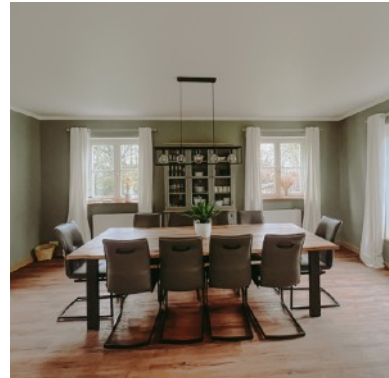
**Salles de bain et sanitaires :** 2 douches, 1 baignoire, un lavabo dans chaque chambre, 4 toilettes.

**À disposition :** sèche cheveux, planche et fer à repasser, machine à laver.



### 5 CHAMBRES

Possibilité de séparer des lits doubles en lits simples.



### JARDIN PRIVATIF

Terrasse ensoleillée, jardin entouré d'une haie pour plus d'intimité.



### FEU OUVERT

Rez-de-chaussé spacieux avec feu ouvert.



### GÎTE ÉQUIPÉ

Machine à laver, fer et planche à repasser, sèche cheveux, cuisiné équipée.





# LES CHAMBRES

9 personnes peuvent loger 5 chambres différentes.

## Premier étage

### - Chambre 1 :

Grande chambre avec un lit de 180cm (séparable) avec salle de bain privative (baignoire, toilette, deux éviers, machine à laver).

### - Chambre 2 :

Petite chambre avec un lit de 160cm (séparable) + coin lavabo.

### - Chambre 3 :

Petite chambre avec un lit de 160cm (séparable) + coin lavabo.

### - Chambre 4 :

Petite chambre avec un lit de 160cm + coin lavabo.



## Deuxième étage

### - Chambre 5 :

Chambre avec un lit de 140cm + coin lavabo.

### - Salles de bain :

1 baignoire, 2 douches, 4 toilettes.



**Literie de la Renardière :** La literie de la Renardière est offerte, les lits sont faits à votre arrivée. ⚠ Nous ne fournissons pas les serviettes de bain.





# LA PROPRIÉTÉ



La propriété vous est exclusive du vendredi matin au dimanche soir. Vous avez accès aux infrastructures sportives gratuitement. Les parties en noir sont privées.



**TENNIS**  
2 terrains en stretch



**FOOT**  
1 terrain multisport  
pour tout type de jeu  
collectif.



**PISCINE**  
Ouvverte en fonction  
de la saison (mi avril-  
début mai à fin  
septembre).



**PING-PONG**  
1 table extérieur  
intérieur.



**VOLLEY**  
1 terrain de volley



**FEU DE CAMPS**  
2 brasero + des bancs  
pour feux de camp.



**PADDLE**  
3 étangs à 10 minutes  
du Château.



**BALADE**  
Balade dans les bois  
et aux alentours.

**En option, le kit sportif (50€) :** 8 raquettes de tennis + 12 balles, 3 paddles + rames, 2 frisbees, 2 balles de foot, 8 raquettes de badminton + volants, 1 balle de Waterpolo + 2 goals.



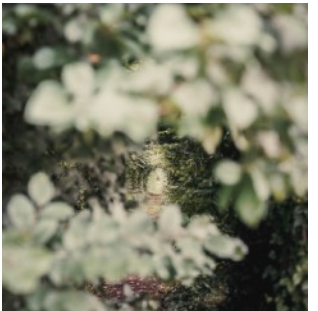
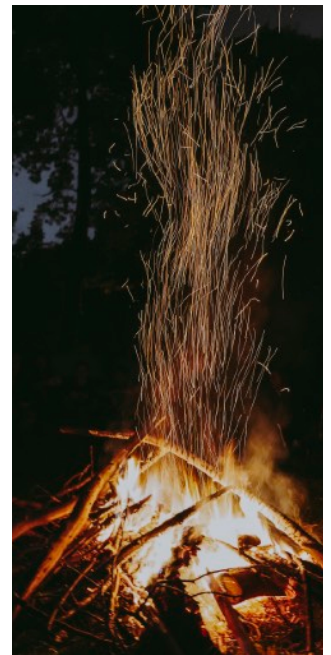
# LE PARC

---

Déconnection, détente, fun!

Profitez d'un parc de 14 hectares, véritable terrain de jeu digne d'un Summer Camp avec de nombreuses activités possibles. Tout le monde y trouve son bonheur entre sport, détente à la piscine ou balade dans la nature.

Perdez-vous dans notre parc et découvrez-y des arbres remarquables centenaires ayant chacun leur histoire. Baladez-vous dans les bois et laissez la nature vous surprendre.





# CÉRÉMONIE

Votre cérémonie dans la nature.

Notre parc regorge d'endroits charmants qui se prêtent particulièrement bien pour les cérémonies. Nous mettons des tables, bancs et chaises à votre disposition.





# INFORMATION

**La mise en place** et la gestion du matériel et du mobilier sont faites par vos soins ou ceux de vos prestataires.

**Le dépôt et la reprise de matériel** sont seulement autorisés les jours de location (non autorisé la veille ou le jour après votre départ) excepté pour les prestataires le lundi matin au plus tard.

**La soirée dansante : Dans la salle de danse du Lodge, à 2h00 le volume doit être diminué et à 5h00 la sono doit s'arrêter.** Il est possible de placer **une tente** dans notre parc face au Château cependant sous certaines contraintes : un groupe électrogène est obligatoire, **les basses doivent être au minimum, à 0h00 le volume doit être diminué et à 2h00 la sono doit s'arrêter.** Les enceintes doivent être orientées vers le parc et non vers la cour. Si la tente est équipée d'une bâche, cette dernière doit être relevée côté parc pour éviter les résonances dans la cour.

**Les pétards, les feux d'artifices et les lancés de lanternes sont interdits par la commune.**

**Fournitures ménagères :** la base de papier toilette (prévoyez une recharge), le savon et les essuies pour les mains, le savon, les éponges et les essuies de vaisselle, les produits ménager (balais, sceau, torchon, ramassette etc...), des bûches (possibilité de supplément payant sur place).

**Matériel à disposition :** Projecteur avec câble HDMI, écran en toile transportable de 2,65x1,49m, 2 braseros que vous pouvez déplacer (1 en coupole, 1 en tonneau).

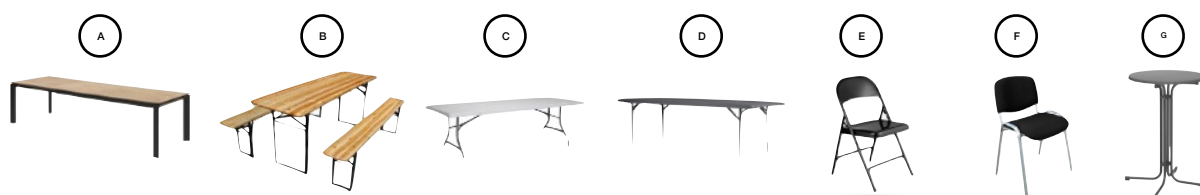
## Mobilier présent :

- 2 tables extensibles (A) de 100X223m ou 100X323m
- Un bar sur roulette (déplaçable dans la pièce)
- Un canapé en L
- 3 fauteuils
- Un grand vaisselier
- Un piano droit électrique
- Un coffre à bûche



**Mobilier supplémentaire à disposition** pour une utilisation dans le Lodge ou à l'extérieur et non pour le Château. Le mobilier du Château est fourni et monté par votre traiteur.

- 5 tables de brasseur en bois 220X70cm (B)
- 3 tables longues grises claires en polyéthylène 244X75cm (C)
- 7 tables grises foncées en polyéthylène 183X76cm (D)
- 19 bancs de brasseur en bois (B)
- 22 chaises pliantes métalliques noires (E)
- 42 chaises séminaire noires en tissu (F)
- 4 mange-debout noir sans housse (G).





# FAQ

---

## **Êtes-vous libre de traiteur?**

Oui. Vous pouvez choisir les traiteurs de votre choix tant qu'il s'agit de professionnels du métier. Si votre traiteur n'est pas encore venu chez nous, nous demandons à le/la rencontrer lors d'une visite au Château d'Emines pour leur transmettre nos directives et nous assurer que leur prestation se déroule dans les meilleures conditions.

## **Fournissez-vous le mobilier et la vaisselle pour le dîner assis?**

Nous fournissons du mobilier (tables de brasseurs, bancs et chaises) pour une utilisation extérieure et pour nos gîtes (nous transmettons un inventaire lors de vos préparatifs). Nous fournissons également la vaisselle mais uniquement dans nos gîtes. Pour le dîner assis, le mobilier et la vaisselle sont fournis par les traiteurs selon vos souhaits et besoins.

## **Y a-t-il une heure limite pour la soirée?**

**Dans le Lodge** : à 2h00 le volume doit être diminué et à **5h00** la sono doit s'arrêter.

**Sous tente** : les basses sont au minimum, à 0h00 le volume doit être diminué et à **2h00** la sono doit s'arrêter.

## **Êtes-vous équipé en sonorisation et lumière?**

Non. Nous vous laissons la liberté de choisir votre dj et d'équiper la salle de danse comme bon vous semble.

## **Est-il possible de placer une tente?**

Oui en respectant quelques contraintes. Il est obligatoire de louer un groupe électrogène, la soirée dansante s'arrête à 2H00.

## **Y a-t-il un parking?**

Oui. Nous mettons à disposition un parking privé et gratuit. Il peut accueillir +- 150 voitures. Une cinquantaine de voiture peut facilement se garer sur le trottoir qui longe la propriété. Nous ne gérons pas le parking pendant votre événement. Si vous serez nombreux, nous recommandons de faire appel à des patrouilles/mouvements de jeunesse.

## **Quelles sont les dimensions des salles?**

Salon Visart (5,3X9,4m - 2,25m2) = **49,8 m<sup>2</sup>**

Bibliothèque (5,8X6,3m) = 36,5 m2 - le piano (2,7m2) = **33,8 m<sup>2</sup>**

Salon Marinus (6,3X7,1m) = **44,7 m<sup>2</sup>**

Les trois salons = **129,5m<sup>2</sup>**

Salle de danse du Lodge (9X5,5m) = **49,5m<sup>2</sup>**

Salle de réception/séjour du Lodge (10,7m X 9,4m) = **100m<sup>2</sup>**

Rez-de-chaussée du Lodge **150 m<sup>2</sup>**

## **Quelle est la capacité des salles?**

**Rez-de-chaussée du Lodge** : 150 à 200 personnes max

**Salle de réception du Lodge** : 100 à 150 personnes max

**Salle de danse du Lodge** : 90 à 100 personnes max

**Dîner assis au Château** : 130 personnes en tables rondes, 120 personnes en tables rectangulaires

Walking Diner/Cocktail au Château (2 invités par m2 et 1 mange-debout par m2) : 200 personnes + mange-debout.

## **Quand avons-nous accès à la piscine?**

Elle est ouverte en saison dépendant de la météo (+- fin avril jusque +- fin septembre). Vous y avez accès de 12h00 à 18h00 du lundi au vendredi, elle est fermée le samedi et de 10h00 à 16h00 le dimanche. Nous chauffons la piscine mais pour vous garantir 22°, il faut avoir une semaine de nuits à 10° pour commencer à la chauffer. Les soirées, repas et contenants en verre au bord de la piscine sont interdits.

## **Avons-nous la privatisation des lieux?**

Seule la formule privative (les deux gîtes + le Château) vous garantit la privatisation des lieux (obligatoire pour les mois d'avril, mai, juin, septembre et octobre). Si vous souhaitez une autre formule hors saison, il se peut que le parc, les infrastructures sportives et le parking soient à partager.

## **Le ménage est-il inclus dans le prix?**

Nous nous occupons du ménage cependant nous vous demandons de nous rendre les lieux rangés comme vous les avez trouvés.



# PRIX

---

## Pour rappel :

- Nous sommes fermés en Juillet et Août. Les lieux sont occupés par notre Summer Camp International « Skiten Family ».
- Les weekends d'avril, mai, juin, septembre et octobre sont réservés pour les locations du vendredi au dimanche privatisants la propriété/Wedding Weekend.

La formule Wedding Weekend propose la privatisation de la propriété du vendredi matin jusqu'au dimanche 18h00. Vous avez accès au Château, au Lodge, à la Renardière et au parc et ses infrastructures sportives pour un montant total de 6500€ 2025 et de 7400€ en 2026 incluant la TVA, les charges, les frais de ménage et le suivi de dossier.

## Nos options :

**Kit Literie du Lodge (10€/pers) :** Kit literie pour le Lodge déposé sur chaque lit comprenant couette, oreiller et draps. Sans le kit, prévoir draps et couette ou sac de couchage. Nous ne fournissons pas les essuies/serviettes de bain.

**Kit Sportif (50€) :** Kit sportif comprenant 8 raquettes de tennis + 12 balles, 3 paddles + rames, 8 raquettes de badminton et volants, 2 frisbees, 2 balles de foot, 1 balle de Waterpolo + 2 goals.

**Kit Lumière (150€) :** 10 spots lumineux de la marque Chauvet, sans fil et prévu pour l'extérieur et l'intérieur. Idéal si vous souhaitez éclairer la façade du Château ou apporter une ambiance festive à l'intérieur.



Si vous êtes intéressé par notre lieu, remplissez ce [formulaire](#) de notre site et décrivez-nous votre projet de mariage chez nous.

Si votre projet de mariage correspond à notre lieu, nous pourrions convenir à un rdv sur place.

Vous aurez la possibilité de placer une option (expiration après 7 jours), uniquement à la fin de la visite.

Votre réservation est clôturée lorsque nous avons reçu le contrat signé + le paiement de l'acompte (+- 1/3 de la somme).



Visuel créé par  
**PIPINERUZ**