

LE CHÂTEAU D'EMINES

et ses gîtes



Informations

DÎNER AU CHÂTEAU

Dînez au coeur du Château dans un cadre élégant et raffiné, traditionnel du XVIII ème.

SOIRÉE DANSANTE DANS LE LODGE

Organisez votre événement dans un lieu hors du commun et idéal pour la réussite de votre soirée.

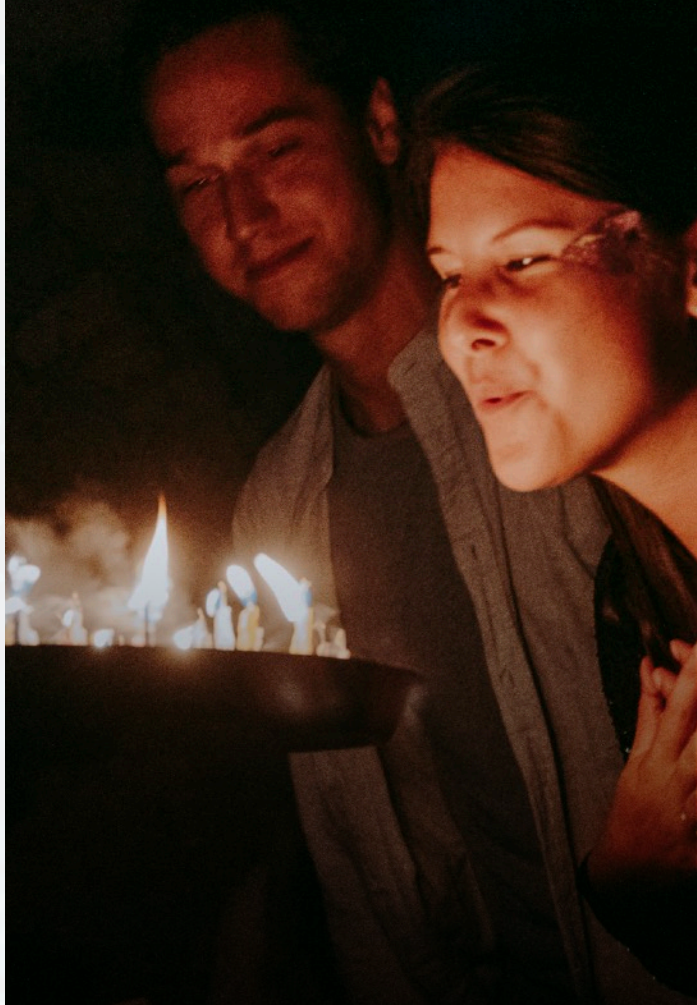
LOGEMENT DANS NOS GÎTES

Offrez le confort à vos invités de loger sur place dans nos gîtes à quelques pas du Château.

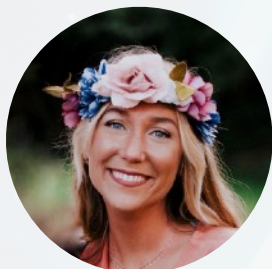
SOMMAIRE

Document informatif concernant les formules Event

1. NOTRE ÉQUIPE
2. LE CHÂTEAU
3. LE LODGE
4. CHAMBRES DU LODGE
5. LA RENARDIÈRE
6. CHAMBRES RENARDIÈRE
7. LA PROPRIÉTÉ
8. LE PARC
9. INFORMATIONS
10. FAQ
11. PRIX & FORMULES



NOTRE ÉQUIPE



PHILIPPINE RUZETTE GOFFINET

👉 Gérante Communication

Diplômée en communication, gestion et photographie, Philippine reprend la tête de l'entreprise familiale avec dynamisme, ambition et créativité. Elle est également photographe professionnelle et propose notamment ses services pour vos événements au Château d'Emines.



MARTINE GOFFINET

👉 Co Fondatrice & propriétaire

Co fondatrice du projet avec Christophe Ruzette et après 30 ans d'expérience dans l'événementiel à Emines, Martine est encore présente aujourd'hui dans l'équipe comme conseillère.



MARIE DES NEIGES RUZETTE

👉 Conseillère Marketing

Diplômée en Marketing, Marie des Neiges apporte son soutien à l'équipe en tant que conseillère marketing. Gérante du Summer Camp international *Skiten Family*, qui a lieu chaque été au Château d'Emines, elle concocte une future collaboration avec le Château d'Emines pour l'organisation de retraites holistiques, Shamanic breathwork, stages de permaculture, etc...



JEAN de BORMAN

👉 Conseiller architecte

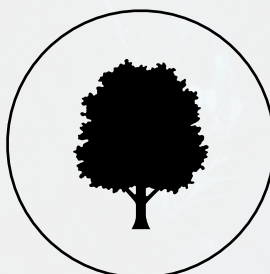
Jean rencontre Martine en 2018 et entre officiellement dans la famille en 2021 en se mariant naturellement au Château d'Emines. Fondateur d'Altiplan (bureau d'architecture), Jean nous aide au quotidien dans les projets, rénovations et travaux à Emines.



CÉLINE LEJEUNE

👉 Entretien des lieux

Depuis déjà 4 ans, Céline gère l'entretien des lieux et veille à ce que vous soyez accueilli dans un endroit propre et frais.



LAURENT GILSON

👉 Aménagements et entretien du parc

Surnommé le « MacGyver d'Emines », Laurent collabore à nos côtés depuis plus de 15 ans. Sa mission est de gérer l'organisation du parc et d'améliorer la vie à Emines en concrétisant nos idées grâce à son ingéniosité.

LE CHÂTEAU

Dînez au coeur du Château dans un cadre élégant et raffiné.

Le Château met à votre disposition un hall d'entrée avec son magnifique escalier typique du Namurois XVIII, ses trois salons en enfilades, un vestiaire, 2 toilettes, un espace cuisine et une réserve sans oublier la cour offrant une vue imprenable sur le parc à l'anglaise et ses arbres bicentenaires.



DÎNER

Pour 130 personnes max

Salon Visart : 47m2

Bibliothèque : 37m2

Salon Marinus : 45m2



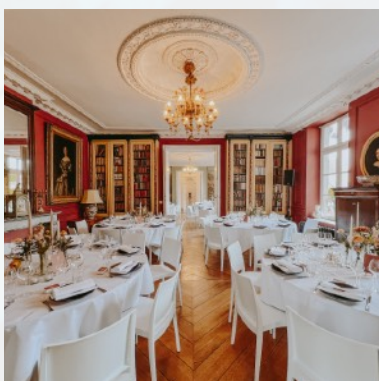
LIBRE DE TRAITEUR

Choisissez librement votre traiteur ou faite confiance à nos recommandations.



ESPACE CUISINE

5 tables en inox, 1 four, 2 frigos, 1 congélateur, 1 lave vaisselle.



CADRE EXCEPTIONNEL

Château traditionnel du XVIII^{ème}, décoré et entretenu avec soin.



Après le dîner, nous vous invitons à passer dans une toute autre ambiance pour lancer votre soirée!

LE LODGE

By Night

Le Lodge, anciennement les dépendances du Château, est aujourd'hui un grand gîte qui dégage une ambiance moderne tout en restant rustique et charmant.

Espace polyvalent et pratique, il incarne le lieu idéal pour la réussite de votre soirée et offre la possibilité à vos invités de loger sur place. Différentes ambiances s'offrent à vous selon vos envies. Sur le dancefloor, au coin du feu, autour des braseros, dans la cour champêtre...



SALLE DE DANSE

👉 49,5m2 (+-100 pers)

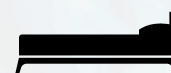
Avec ciel étoilé et scène.



SÉJOUR CONFORTABLE

👉 100m2

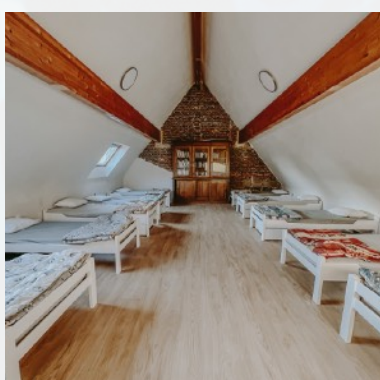
Avec Bar, cheminée, canapés.



LES CHAMBRES

👉 9 chambres

1er étage : 51 pers
2ème étage : 15 pers



CUISINE PRO

👉 Équipée

Avec 2 fours, 2 frigos, 1 lave vaisselle pro, 1 cuisinière etc...



LES CHAMBRES

68 personnes réparties sur les deux étages peuvent loger. Pour les groupes de 30 à 50 personnes, il est possible de ne louer que le premier étage.

Premier étage

- Chambre 1 :
2 lits (2 simples)

- Chambre 2 : 8 lits
(2 superposés et 4 simples)

- Chambre 3 : 8 lits
(2 superposés et 4 simples)

- Chambre 4 : 8 lits
(3 superposés + 2 simples)

- Chambre 5 : 6 lits
(2 superposés + 2 simples)

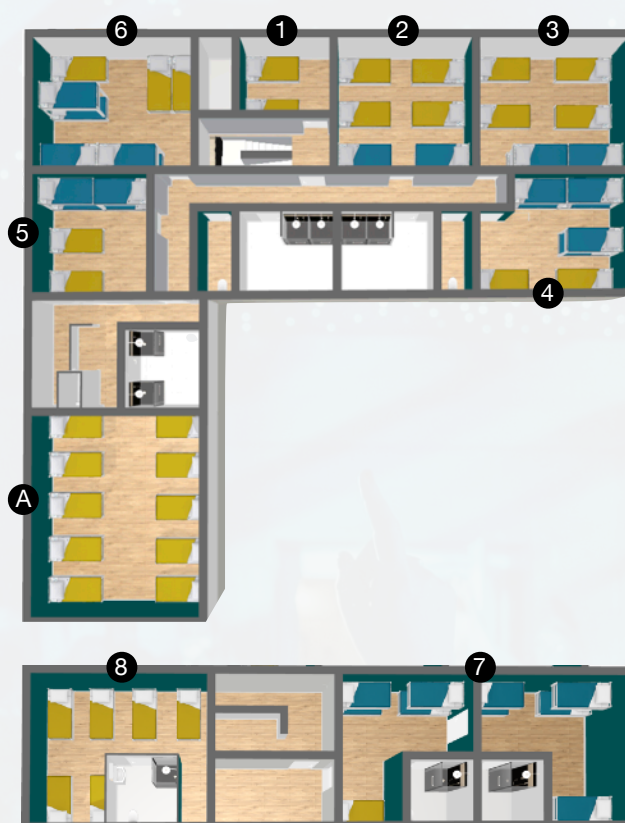
- Chambre 6 : 9 lits
(3 superposés + 3 simples)

- Dortoir annexe :
10 lits simples

Deuxième étage

- Chambre 7 :
11 lits (5 superposés + 1 simple)

- Chambre 8 :
6 lits (6 simples)



En option:

Literie du Lodge (10€/pers) : Kit déposé sur chaque lit comprenant couette, oreiller et draps. Si vous souhaitez apporter votre literie, prévoyez les draps et la couette ou le sac de couchage.

Literie de la Renardière : La literie de la Renardière est offerte, les lits sont faits à votre arrivée. ⚠ Nous ne fournissons pas de serviettes de bain.

LA RENARDIÈRE

Le nid douillet

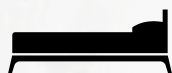
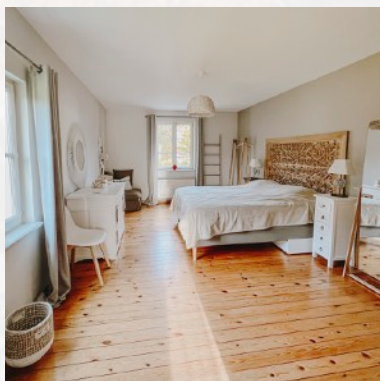
Rénové en 2023, la Renardière est une charmante maison de campagne, idéale pour un séjour en famille ou entre amis. Complémentaire du Lodge, elle offre plus de confort et d'intimité.

Les chambres : 1 avec lit de 180cm séparable + salle de bain privative (2 lavabos, 1 toilette, 1 baignoire, 1 machine à laver). Les autres chambres : avec lit de 160cm séparables + lavabo privatif.

Salles de bain : 2 douches + lavabos, 3 toilettes (+1 dans la chambre privative)

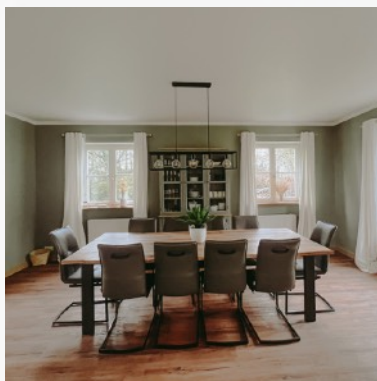
Équipement cuisine : frigo (avec partie congélateur), micro-onde, four (L44-P38-H34cm), lave vaisselle, machine à café Senseo (prévoir les patches), bouilloire, grille pain.

À disposition : sèche cheveux, planche et fer à repasser.



5 CHAMBRES

Possibilité de séparer les lits doubles en lits simples.



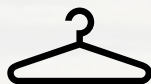
JARDIN PRIVATIF

Terrasse en plein sud, jardin entouré d'une haie pour plus d'intimité.



FEU OUVERT

Rez-de-chaussé spacieux avec espace salon et salle à manger ouverts.



GÎTE ÉQUIPÉ

Machine à laver, fer et planche à repasser, sèche cheveux, cuisiné équipée.



LES CHAMBRES

9 personnes peuvent loger 5 chambres différentes.

Premier étage

- Chambre 1 :

Grande chambre avec un lit de 180cm (séparable) avec salle de bain privative (baignoire, toilette, deux éviers, machine à laver).

- Chambre 2 :

Petite chambre avec un lit de 160cm (séparable) + coin lavabo.

- Chambre 3 :

Petite chambre avec un lit de 160cm (séparable) + coin lavabo.

- Chambre 4 :

Petite chambre avec un lit de 160cm + coin lavabo.



Deuxième étage

- Chambre 5 :

Chambre avec un lit de 140cm + coin lavabo.

- Salles de bain :

1 baignoire, 2 douches, 4 toilettes.



Literie de la Renardière : La literie de la Renardière est offerte, les lits sont faits à votre arrivée. ⚠ Nous ne fournissons pas les serviettes de bain.



LA PROPRIÉTÉ



Les parties en noir sont privées.

NOS ACTIVITÉS



TENNIS

2 terrains en stretch



FOOT

1 terrain multisport
pour tout type de jeu
collectif.



PISCINE

Ouverte en fonction
de la saison (mi avril-
début mai à fin
septembre).



PING-PONG

1 table extérieur
intérieur.



VOLLEY

1 terrain de volley



FEU DE CAMPS

2 brasero + des bancs
pour feux de camp.



PADDLE

3 étangs à 10 minutes
du Château.



BALADE

Balade dans les bois
et aux alentours.

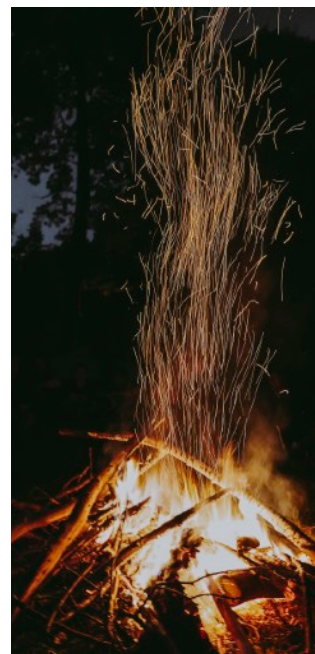
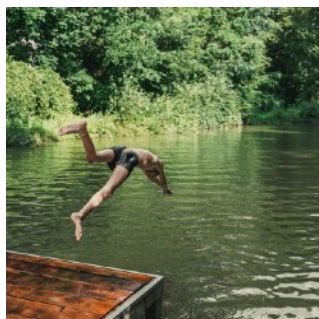
Kit sportif : Nous proposons un kit sportif pour 50€ comprenant 8 raquettes de tennis + 12 balles, 3 paddles + rames, 2 frisbees, 2 balles de foot, 1 balle de Waterpolo + 2 goals.

LE PARC

Déconnection, détente, fun!

Profitez d'un parc de 14 hectares, véritable terrain de jeu digne d'un Summer Camp avec de nombreuses activités possibles. Tout le monde y trouve son bonheur entre sport, détente à la piscine ou balade dans la nature.

Perdez-vous dans notre parc et découvrez-y des arbres remarquables centenaires ayant chacun leur histoire. Baladez-vous dans les bois et laissez vous vous guider par la nature qui finira toujours par vous surprendre.



INFORMATIONS

La mise en place et la gestion du matériel et du mobilier sont faites par vos soins ou ceux de vos intervenants.

Le dépôt et la reprise de matériel sont seulement autorisés les jours de location (non autorisé la veille ou le jour après votre départ). Seuls les intervenants peuvent passer le lundi matin au plus tard.

Soirée dansante : Elle a lieu dans le Lodge, en aucun cas elle ne peut avoir lieu dans le Château. À 2h00 le volume doit être diminué et à 5h00 la sono doit s'arrêter. Les pétards, les feux d'artifices et les lancers de lanternes sont interdits. Les machines à fumée sont interdites car elles déclencheront nos alarmes incendies.

Fournitures ménagères à disposition :

- La base de papier toilette (prévoyez une recharge)
- Les essuies et savon pour les mains
- Les essuies, savon, les éponges pour la vaisselle.
- Les produits ménager (balais, sceau, torchon, ramassette etc...).
- Des bûches (un grand coffre rempli, possibilité de supplément payant sur place)

Matériel à disposition :

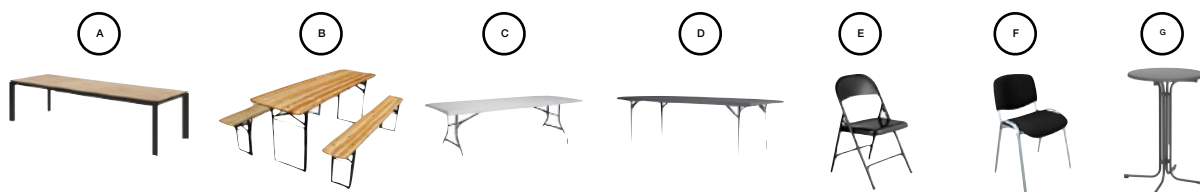
- Projecteur + toile transportable de 2,65x1,49m + câble HDMI.
- 2 Braseros que vous pouvez déplacer (1 en coupole, 1 en tonneau).

Mobilier mis en place :

- 2 tables extensibles (A) de 100X223cm ou 100X323cm
- Un bar sur roulette (déplaçable dans la pièce)
- Un canapé en L
- 3 fauteuils
- Un grand vaisselier
- Un piano droit électrique
- Un coffre à bûche

Mobilier supplémentaire à disposition pour une utilisation dans le Lodge ou à l'extérieure et non pour le Château. Le mobilier du Château doit être fourni par votre traiteur (nous pouvons vous en recommander).

- 5 tables de brasseur en bois 220X70cm (B)
- 3 tables longues grises claires en polyéthylène 244X75cm (C)
- 7 tables grises foncées en polyéthylène 183X76cm (D)
- 19 bancs de brasseur en bois (B)
- 22 chaises pliantes métalliques noires (E)
- 42 chaises séminaire noires en tissu (F)
- 4 mange-debout noir sans housse (G).



FAQ

Êtes-vous libre de traiteur?

Oui. Vous pouvez choisir les traiteurs de votre choix. Si vous souhaitez organiser un dîner au Château, nous vous demandons de faire appel à des professionnels du métier et qu'ils visitent les lieux pour s'assurer que leur prestation et votre événement se déroulent dans les meilleures conditions.

Fournissez-vous un service traiteur?

Non. Nous ne proposons pas de service traiteur à ce jour mais nous recommandons des traiteurs fiables que nous apprécions.

Fournissez-vous le mobilier et la vaisselle?

Oui. Nous fournissons des tables rectangulaires, bancs, chaises et la vaisselle (nous transmettons un inventaire lors de vos préparatifs) pour une utilisation dans nos gîtes ou à l'extérieur. Cependant le mobilier et la vaisselle pour une utilisation dans le Château sont fournis par les traiteurs selon vos souhaits et besoins.

Y a-t-il une heure limite pour la soirée?

À 2h00 le volume doit être diminué et à 5h00 la sono doit s'arrêter.

Êtes-vous équipé en sonorisation?

Pas à ce jour mais le projet est en cours.

Y a-t-il un parking?

Oui. Nous mettons à disposition un parking privé et gratuit. Il peut accueillir +- 150 de voiture. Une cinquantaine de voiture peut facilement se garer sur le trottoir qui longe la propriété. Nous ne gérons pas le parking pendant votre événement.

Quelles sont les dimensions des salles?

Salon Visart (5,3X9,4m - 2,25m2) piano = **47,5m2**

Bibliothèque (5,8X6,3m) = **37m2**

Salon Marinus (6,3X7,1m) = **45m2**

Les trois salons = **129,5m2**

Salle de danse du Lodge (9X5,5m) = **49,5m2**

Salle de réception/séjour du Lodge (10,7m X 9,4m) = **100m2**

Quelle est la capacité des salles?

Rez-de-chaussée du Lodge : 200 personnes

Salle de réception du Lodge : 100 personnes à l'aise, jusque 150 personnes

Salle de danse du Lodge : +-100 personnes

Dîner assis au Château : 130 personnes en tables rondes, 120 personnes en tables rectangulaires

Walking Diner/Cocktail au Château (2 invités par m2 et 1 mange-debout par m2) : 200 personnes + mange-debout.

Quand avons-nous accès à la piscine?

Elle est ouverte en saison dépendant de la météo (+- fin avril jusque +- fin septembre). Accès de 12h à 18h du lundi au samedi et de 10h à 16h le dimanche. Nous chauffons la piscine mais pour vous garantir 22°, il faut avoir au minimum une semaine de nuits à 10° pour commencer à la chauffer. Nous n'acceptons pas les soirées et les repas au bord de la piscine ni les contenants en verre.

Avons-nous la privatisation des lieux?

Seule la formule privative (Les deux gîtes + le Château) vous garanti la privatisation des lieux. Si vous prenez une autre formule, il se peut que le parc, les infrastructures sportives et le parking soient à partager et qu'il y ait un événement.

Pouvons-nous arriver plus tôt ou partir plus tard?

Si le calendrier le permet, vous pouvez arriver plus tôt ou partir plus tard pour un supplément de 100€ par heure.

PRIX

Différentes formules selon vos souhaits

Informations importantes :

- Nous sommes fermés en Juillet et Août. Les lieux sont occupés par le Summer Camp International « Skiten Family ».
- Les weekends d'avril, mai, juin, septembre sont réservés pour les locations du vendredi au dimanche privatisants la propriété/Wedding Weekend.
- Octobre est réservé pour les retraites et les training.
- Les jours fériés, Nouvel An, Noël etc... peuvent avoir des prix spéciaux (nous contacter).
- Si la formule que vous souhaitez ne figure pas dans le tableau, veuillez nous contacter pour un devis personnalisé.
- Les prix affichés comprennent la TVA, les charges et le ménage.

Formules Le Lodge	1 Nuit lun/mar/mer De 14h00 à 14h00	1 Nuit/ jeu/ven/sam/dim De 14h00 à 14h00	Weekend Ven + Sam + Dim De 10h00 à 18h00
Le Lodge (1) : Logement jusqu'à 41 pers au 1er étage (sans l'annexe).	2200 €	2500 €	3500 €
Le Lodge (2) : Logement jusqu'à 68 pers aux 2 étages (+ l'annexe).	2800 €	3000 €	3780 €
Lodge (1) + Château	3200 €	3500 €	4500€
Lodge (2) + Château	3500 €	3700 €	4730€
Le Lodge (1) + La Renardière	3300 €	3500 €	4500 €
Le Lodge (2) + La Renardière	3500 €	3700 €	4730 €
Lodge (1) + Château + Renardière	4200 €	4500 €	5500 €
Lodge (2) + Château + Renardière (*formule privative)	4500 €	4700 €	*5680 €

En option:

- **Literie du Lodge (10€/pers) :** Kit déposé sur chaque lit comprenant couette, oreiller et draps. Si vous souhaitez apporter votre literie, prévoyez les draps et la couette ou le sac de couchage.
- **Literie de la Renardière :** La literie de la Renardière est offerte, les lits sont faits à votre arrivée.
⚠ Nous ne fournissons pas de serviettes de bain.
- **Kit Light (150€) :** 10 spots à disposition de la marque Chauvet, sans fil, pour une utilisation extérieure et intérieure. Idéal pour éclairer la façade du Château et donner une ambiance dans les salons et la salle de danse.
- **Kit sportif (50€) :** Kit sportif comprenant 8 raquettes de tennis + 12 balles, 2 frisbees, 2 balles de foot, 2 balles de volley, 2 balles de Waterpolo + 2 goals, 3 paddles + rames.

LE CHÂTEAU D'EMINES

et ses gîtes



À bientôt!



Si vous êtes intéressé par notre lieu, remplissez ce [formulaire](#) de notre site et décrivez-nous votre projet d'évènement.



Si notre lieu correspond à votre événement, vous aurez la possibilité de placer une option qui expirera après 7 jours.



Nous envoyons le contrat vierge afin que vous nous le renvoyiez complété et signé digitalement.



Votre réservation est clôturée lorsque nous avons reçu le contrat signé + le paiement de l'acompte (+/- 1/3 de la somme).