

LE CHÂTEAU D'EMINES

et ses gîtes



Informations

LOGEMENT DANS NOS GÎTES

Faite durer le plaisir et profitez de vos proches pendant 3 jours en leur permettant de loger sur place dans nos gîtes.

LIBRE DE TRAITEUR ET PRESTATAIRES

Organisez le mariage qui vous ressemble selon vos souhaits. Choisissez librement vos prestataires ou suivez nos recommandations.

WEEKEND CAMPAGNARD

Magnifique parc à l'anglaise de 14 hectares avec piscine, terrains de tennis, étangs, terrain de volley, terrain de foot balades dans les bois,...

SOMMAIRE

Document informatif pour les Wedding Weekend

- 1.** NOTRE ÉQUIPE
- 2.** LE CHÂTEAU
- 3.** LE LODGE
- 4.** CHAMBRES LODGE
- 5.** LA RENARDIÈRE
- 6.** CHAMBRES RENARDIÈRE
- 7.** LA PROPRIÉTÉ
- 8.** LE PARC
- 9.** LES CÉRÉMONIES
- 10.** LES INFORMATIONS
- 11.** FAQ
- 12.** PRIX & FORMULE

Année après année, nous continuons les rénovations, travaux et nouveautés pour nos infrastructures et nos services. Prenez note que ce document a été créé en mai 2023 et que d'ici 2025 les lieux auront encore évolués.

NOTRE ÉQUIPE



PHILIPPINE RUZETTE GOFFINET

👉 Gérante Communication

Diplômée en communication, gestion et photographie, Philippine reprend la tête de l'entreprise familiale avec dynamisme, ambition et créativité. Elle est également photographe professionnelle et propose notamment ses services pour vos événements au Château d'Emines.



MARTINE GOFFINET

👉 Co Fondatrice & propriétaire

Co fondatrice du projet avec Christophe Ruzette et après 30 ans d'expérience dans l'événementiel à Emines, Martine est encore présente aujourd'hui dans l'équipe comme conseillère.



MARIE DES NEIGES RUZETTE

👉 Conseillère Marketing

Diplômée en Marketing, Marie des Neiges apporte son soutien à l'équipe en tant que conseillère marketing. Gérante du Summer Camp international *Skiten Family*, qui a lieu chaque été au Château d'Emines, elle lance son projet « La Spirale » à Boitsfort.



JEAN de BORMAN

👉 Conseiller architecte

Jean rencontre Martine en 2018 et entre officiellement dans la famille en 2021 en se mariant naturellement au Château d'Emines. Fondateur d'Altiplan (bureau d'architecture), Jean nous aide au quotidien dans les projets, rénovations et travaux à Emines.



CÉLINE LEJEUNE

👉 Entretien des lieux

Depuis 4 ans, Céline gère l'entretien des lieux avec dynamisme et veille à ce que vous soyez accueilli dans un endroit propre et frais.



LAURENT GILSON

👉 Aménagements et entretien du parc

Surnommé le « MacGyver d'Emines », Laurent collabore à nos côtés depuis plus de 15 ans. Sa mission est de gérer l'organisation du parc et d'améliorer la vie à Emines en concrétisant nos idées grâce à son ingéniosité.

LE CHÂTEAU

Dînez au coeur du Château dans un cadre élégant et raffiné.

Le Château met à votre disposition un hall d'entrée avec son magnifique escalier typique du Namurois XVIII, ses trois salons en enfilades, un vestiaire, 2 toilettes, un espace cuisine avec réserve sans oublier la cour du Château éclairée par des guirlandes, offrant une vue aux premières loges sur le parc à l'anglaise et ses arbres bicentennaires.



DÎNER

Pour 130 personnes

Salon Visart : 47m2

Bibliothèque : 37m2

Salon Marinus : 45m2



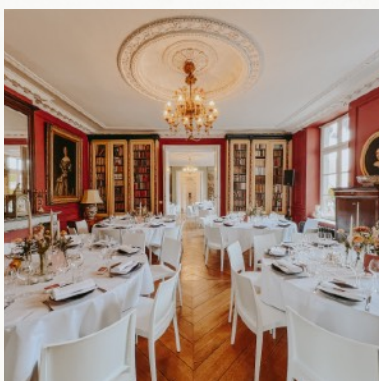
LIBRE DE TRAITEUR

Choisissez librement votre traiteur ou faite confiance à nos recommandations.



ESPACE CUISINE

5 tables en inox, 1 four, 2 frigos, 1 congélateur, un espace réserve.



CADRE EXCEPTIONNEL

Château traditionnel du XVIII^{ème}, décoré et entretenu avec soin et goût.



Le mobilier et la vaisselle sont fournis par les traiteurs de votre choix. Vous êtes libre de décorer les salons comme vous le souhaitez. Après le dîner, nous vous invitons à passer dans une toute autre ambiance pour lancer votre soirée!

LE LODGE

Le lieu idéal pour la réussite de votre soirée dansante.
Logement de 20 à 68 personnes dans 9 chambres.

Le Lodge, anciennement les dépendances du Château, est aujourd'hui un grand gîte qui dégage une ambiance moderne tout en restant rustique et charmant.

Espace polyvalent, il incarne le lieu idéal pour la réussite de votre soirée et offre la possibilité à vos invités de loger sur place. Pour les plus frileux de loger dans le gîte, Namur est à 10 minutes en voiture et des taxis desservent sans réservation depuis la gare de Namur. Un hôtel IBIS se trouve à 5 minutes.

Pour la soirée, différentes ambiances s'offrent à vous selon vos envies. Sur le dancefloor, au coin du feu, autour des braseros, dans la cour aux guirlandes champêtres...



SALLE DE DANSE

☞ 49,5m² (+-100 pers)

Avec ciel étoilé et scène.



SÉJOUR CONFORTABLE

☞ 100m²

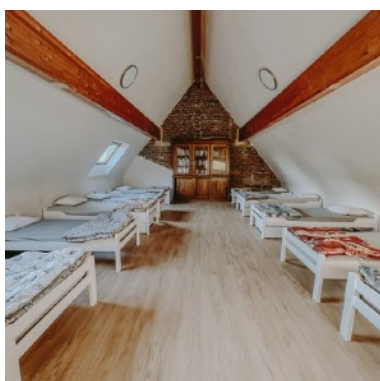
Mobilier et vaisselle
pour 70 personnes.



LES CHAMBRES

☞ 9 chambres

1er étage : 51 pers
2ème étage : 15 pers



CUISINE ÉQUIPÉE

☞ Gestion libre

Avec 2 fours, 2 frigos, 1 lave
vaisselle pro, etc...



LES CHAMBRES

Le Lodge peut loger 68 personnes dans 9 chambres différentes.

Premier étage

- **Chambre 1 : 2 pers**
(2 simples)

- **Chambre 2 : 8 pers**
(2 superposés et 4 simples)

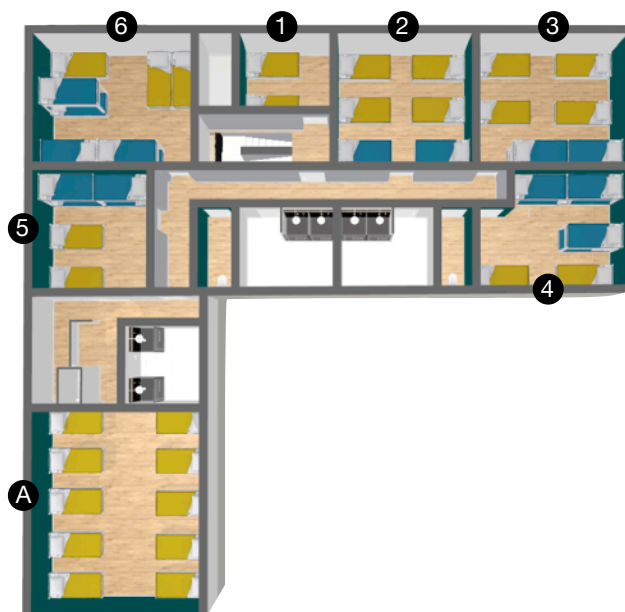
- **Chambre 3 : 8 pers**
(2 superposés et 4 simples)

- **Chambre 4 : 8 pers**
(3 superposés + 2 simples)

- **Chambre 5 : 6 pers**
(2 superposés + 2 simples)

- **Chambre 6 : 9 pers**
(3 superposés + 3 simples)

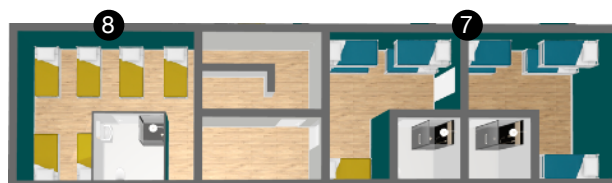
- **Dortoir annexe : 10 pers**
(10 simples)



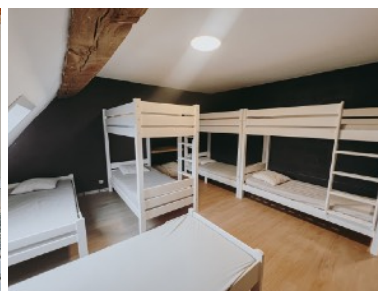
Deuxième étage

- **Chambre 7 : 11 pers**
(5 superposés + 1 simple)

- **Chambre 8 : 6 pers**
(6 simples)



Literie du Lodge en option (10€/pers) : Kit déposé sur chaque lit comprenant couette, oreiller et draps. Si vous souhaitez apporter votre literie, prévoyez les draps et la couette ou le sac de couchage.



LA RENARDIÈRE

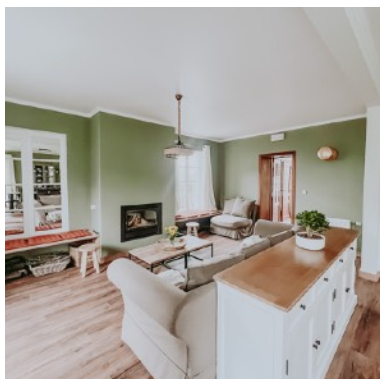
Le nid douillet

Rénové en 2023, la Renardière est une charmante maison de campagne, idéale pour un séjour en famille ou entre amis. Complémentaire du Lodge, elle offre plus de confort et d'intimité.

Équipement cuisine : frigo (avec partie congélateur), micro-onde, four (L44-P38-H34cm), lave vaisselle, machine à café Senseo (prévoir les patches), bouilloire, grille pain, casseroles, poêles, plats et ustensiles de cuisine essentiels.

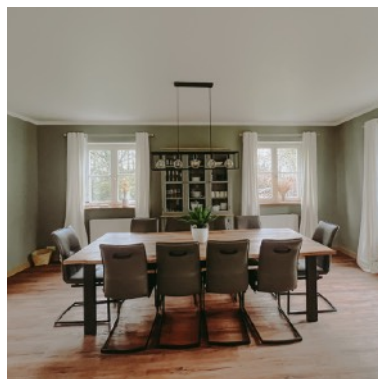
Salles de bain et sanitaires : 2 douches, 1 baignoire, un lavabo dans chaque chambre, 4 toilettes.

À disposition : sèche cheveux, planche et fer à repasser, machine à laver.



5 CHAMBRES

Possibilité de séparer des lits doubles en lits simples.



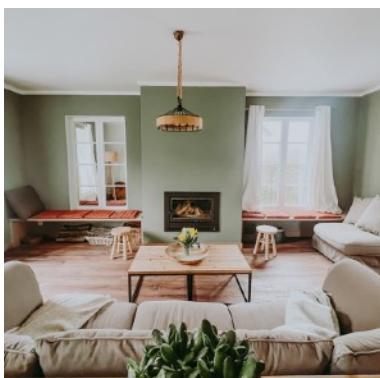
JARDIN PRIVATIF

Terrasse ensoleillée, jardin entouré d'une haie pour plus d'intimité.



FEU OUVERT

Rez-de-chaussé spacieux avec feu ouvert.



GÎTE ÉQUIPÉ

Machine à laver, fer et planche à repasser, sèche cheveux, cuisiné équipée.



LES CHAMBRES

9 personnes peuvent loger 5 chambres différentes.

Premier étage

- Chambre 1 :

Grande chambre avec un lit de 180cm (séparable) avec salle de bain privative (baignoire, toilette, deux éviers, machine à laver).

- Chambre 2 :

Petite chambre avec un lit de 160cm (séparable) + coin lavabo.

- Chambre 3 :

Petite chambre avec un lit de 160cm (séparable) + coin lavabo.

- Chambre 4 :

Petite chambre avec un lit de 160cm + coin lavabo.



Deuxième étage

- Chambre 5 :

Chambre avec un lit de 140cm + coin lavabo.

- Salles de bain :

1 baignoire, 2 douches, 4 toilettes.



Literie de la Renardière : La literie de la Renardière est offerte, les lits sont faits à votre arrivée. ⚠ Nous ne fournissons pas les serviettes de bain.



LA PROPRIÉTÉ



La propriété vous sera exclusive du vendredi au dimanche. Vous avez accès à la totalité du parc (sauf pour la partie en noir qui sont privées).



TENNIS
2 terrains en stretch



FOOT
1 terrain multisport
pour tout type de jeu
collectif.



PISCINE
Ouverte en fonction
de la saison (mi avril-
début mai à fin
septembre).



PING-PONG
1 table extérieur
intérieur.



VOLLEY
1 terrain de volley



FEU DE CAMPS
2 brasero + des bancs
pour feux de camp.



PADDLE
3 étangs à 10 minutes
du Château.



BALADE
Balade dans les bois
et aux alentours.

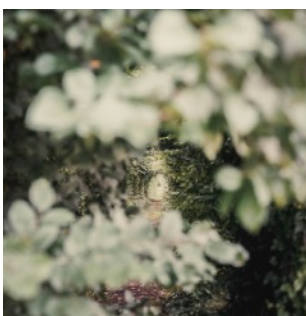
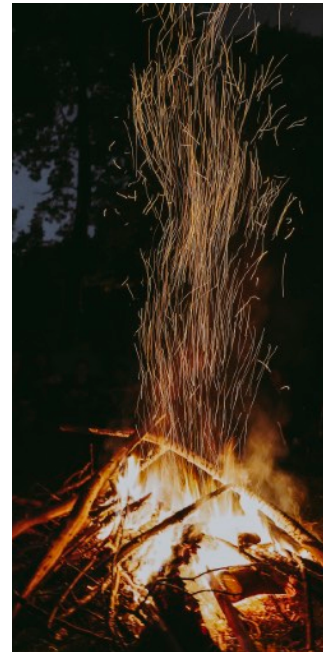
En option, le kit sportif (50€) : Nous proposons un kit sportif comprenant 8 raquettes de tennis + 12 balles, 3 paddles + rames, 2 frisbees, 2 balles de foot, 1 balle de Waterpolo + 2 goals.

LE PARC

Déconnexion, détente, fun!

Profitez d'un parc de 14 hectares, véritable terrain de jeu digne d'un Summer Camp avec de nombreuses activités possibles. Tout le monde y trouve son bonheur entre sport, détente à la piscine ou balade dans la nature.

Perdez-vous dans notre parc et découvrez-y des arbres remarquables centenaires ayant chacun leur histoire. Baladez-vous dans les bois et laissez vous vous guider par la nature qui finira toujours par vous surprendre.



CÉRÉMONIE

Votre cérémonie dans notre parc

Notre parc regorge d'endroits charmants qui se prêtent particulièrement bien pour les cérémonies. Nous mettons des tables, bancs et chaises à votre disposition.



INFORMATION

La mise en place et la gestion du matériel et du mobilier sont faites par vos soins ou ceux de vos intervenants.

Le dépôt et la reprise de matériel sont seulement autorisés les jours de location (non autorisé la veille ou le jour après votre départ) excepté pour les intervenants le lundi matin au plus tard.

La soirée dansante : Dans la salle de danse du Lodge, à 2h00 le volume doit être diminué et à 5h00 la sono doit s'arrêter. La salle de danse sera insonorisée et équipée en son et lumière. Il est possible de placer **une tente** dans notre parc face au Château cependant sous certaines contraintes : un groupe électrogène est obligatoire, le montage de la tente doit avoir lieu le vendredi (non autorisé le jeudi), **les basses doivent être au minimum, à 0h00 le volume doit être diminué et à 2h00 la sono doit s'arrêter.** Les enceintes doivent être orientées vers le parc et non vers la cour. Si la tente est équipée d'une bâche, cette dernière doit être relevée côté parc pour éviter les résonances dans la cour. À part ces points techniques, libre à vous d'organiser la soirée de vos rêves sous tente!

Les pétards, les feux d'artifices et les lancés de lanternes sont interdits.

Fournitures ménagères : la base de papier toilette (prévoyez une recharge), le savon et les essuies pour les mains, le savon, les éponges et les essuies de vaisselle, les produit ménager (balais, seau, torchon, ramassette etc...), des bûches (possibilité de supplément payant sur place)

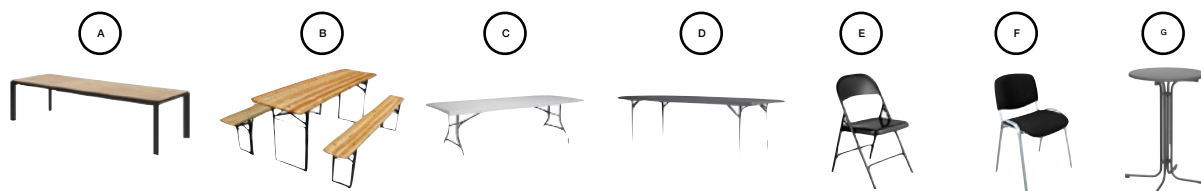
Matériel à disposition : Projecteur avec câble HDMI, écran en toile transportable de 2,65x1,49m, 2 braseros que vous pouvez déplacer (1 en coupole, 1 en tonneau).

Mobilier mis en place :

- 2 tables extensibles (A) de 100X223m ou 100X323m
- Un bar sur roulette (déplaçable dans la pièce)
- Un canapé en L
- 3 fauteuils
- Un grand vaisselier
- Un piano droit électrique
- Un coffre à bûche

Mobilier supplémentaire à disposition pour une utilisation dans le Lodge ou à l'extérieure et non pour le Château. Le mobilier du Château doit être fourni par votre traiteur.

- 5 tables de brasseur en bois 220X70cm (B)
- 3 tables longues grises claires en polyéthylène 244X75cm (C)
- 7 tables grises foncées en polyéthylène 183X76cm (D)
- 19 bancs de brasseur en bois (B)
- 22 chaises pliantes métalliques noires (E)
- 42 chaises séminaire noires en tissu (F)
- 4 mange-debout noir sans housse (G).



FAQ

Êtes-vous libre de traiteur?

Oui. Vous pouvez choisir les traiteurs de votre choix tant qu'il s'agit de professionnels du métier. Si votre traiteur n'est pas encore venu chez nous, nous demandons à le/la rencontrer lors d'une visite au Château d'Emines pour leur transmettre nos directives et nous assurer que leur prestation se déroule dans les meilleures conditions.

Fournissez-vous le mobilier et la vaisselle pour le dîner assis?

Nous fournissons du mobilier (tables de brasseurs, bancs et chaises) pour une utilisation extérieure et pour nos gîtes (nous transmettons un inventaire lors de vos préparatifs). Nous fournissons également la vaisselle mais uniquement dans nos gîtes. Pour le dîner assis, le mobilier et la vaisselle sont fournis par les traiteurs selon vos souhaits et besoins.

Y a-t-il une heure limite pour la soirée?

Dans le Lodge : à 2h00 le volume doit être diminué et à 5h00 la sono doit s'arrêter. Sous tente : les basses sont au minimum, à 0h00 le volume doit être diminué et à 2h00 la sono doit s'arrêter.

Êtes-vous équipé en sonorisation?

Nous sommes actuellement en contact avec une société pour équiper notre salle de danse en lumière et son. Notre salle est pour le moment équipée d'un ciel étoilé sur toute la surface du plafond et une scène.

Est-il possible de placer une tente?

Il est possible de placer une tente dans notre parc cependant il y a quelques contraintes. Le montage doit se faire le vendredi (non autorisé le jeudi) et le démontage au plus tard le lundi matin. Il est obligatoire de louer un groupe électrogène.

Y a-t-il un parking?

Oui. Nous mettons à disposition un parking privé et gratuit. Il peut accueillir +- 150 de voiture. Une cinquantaine de voiture peut facilement se garer sur le trottoir qui longe la propriété. Nous ne gérons pas le parking pendant votre événement. Si vous comptez être nombreux, nous recommandons de faire appel à des scouts/pers.

Quelles sont les dimensions des salles?

Salon Visart (5,3X9,4m - 2,25m2) piano = **47,5m2**

Bibliothèque (5,8X6,3m) = **37m2**

Salon Marinus (6,3X7,1m) = **45m2**

Les trois salons = **129,5m2**

Salle de danse du Lodge (9X5,5m) = **49,5m2**

Salle de réception/séjour du Lodge (10,7m X 9,4m) = **100m2**

Quelle est la capacité des salles?

Rez-de-chaussée du Lodge : 200 personnes

Salle de réception du Lodge : 100 personnes à l'aise, jusque 150 personnes

Salle de danse du Lodge : +-100 personnes

Dîner assis au Château : 130 personnes en tables rondes, 120 personnes en tables rectangulaires

Walking Diner/Cocktail au Château (2 invités par m2 et 1 mange-debout par m2) : 200 personnes + mange-debout.

Quand avons-nous accès à la piscine?

Elle est ouverte en saison dépendant de la météo (+- fin avril jusque +- fin septembre). Vous y avez accès de 12h00 à 18h00 du lundi au vendredi, elle est fermée le samedi et de 10h00 à 16h00 le dimanche. Nous chauffons la piscine mais pour vous garantir 22°, il faut avoir une semaine de nuits à 10° pour commencer à la chauffer. Les soirées, repas et contenants en verre au bord de la piscine sont interdits.

Avons-nous la privatisation des lieux?

Seule la formule privative (les deux gîtes + le Château) vous garantit la privatisation des lieux (obligatoire pour les mois d'avril, mai, juin, septembre et octobre). Si vous souhaitez une autre formule hors saison, il se peut que le parc, les infrastructures sportives et le parking soient à partager.

Le ménage est-il inclus dans le prix?

Nous nous occupons du ménage cependant nous vous demandons de nous rendre les lieux rangés comme vous les avez trouvés.

PRIX

Pour rappel :

- Nous sommes fermés en Juillet et Août. Les lieux sont occupés par le Summer Camp International « Skiten Family ».
- Les weekends d'avril, mai, juin, septembre sont réservés pour les locations du vendredi au dimanche privatisants la propriété/Wedding Weekend.
- Octobre est réservé pour les retraites et les training.

La formule Wedding Weekend propose la privatisation de la propriété du vendredi matin jusqu'au dimanche 18h00. Vous avez accès au Château, au Lodge, à la Renardière et au parc et ses infrastructures pour un montant total de 6500€ incluant la TVA, les charges, les frais de ménage et le suivi de dossier.

Nos options :

Kit Literie du Lodge (10€/pers) : Kit literie pour le Lodge qui sera déposé sur chaque lit comprenant couette, oreiller et draps. Si vous ne souhaitez pas prendre l'option prévoyez les draps et la couette ou les sacs de couchages. La literie de la Renardière est offerte, les lits seront fait pour midi. Nous ne fournissons pas les essuies/serviettes de bain.

Kit Sportif (50€) : Kit sportif comprenant 8 raquettes de tennis + 12 balles, 3 paddles + rames, 2 frisbees, 2 balles de foot, 1 balle de Waterpolo + 2 goals.

Kit Lumière (150€) : 10 spots lumineux de la marque Chauvet, sans fil et prévu pour l'extérieur et l'intérieur. Idéal si vous souhaitez éclairer la façade du Château ou apporter une ambiance festive à l'intérieur.



Si vous êtes intéressé par notre lieu, remplissez ce [formulaire](#) en bas de page et décrivez-nous votre projet de mariage.

Si notre lieu correspond à votre projet de mariage, nous pourrions convenir à un rdv sur place.

Vous aurez la possibilité de placer une option (expiration après 7 jours), uniquement à la fin de la visite.

Votre réservation est clôturée lorsque nous avons reçu le contrat signé + le paiement de l'acompte (+/- 1/3 de la somme).



Visuel créé par
PIPINERUZ